

# RETTEN SIE LEBEN!

## SPENDEN SIE NOCH HEUTE PLASMA!

### WAS IST PLASMA?

PLASMA IST DER KLARE, GELBLICHE, FLÜSSIGE ANTEIL DES BLUTES, der nach dem Entfernen der roten und weißen Blutkörperchen sowie der Blutplättchen übrig bleibt.

BLUT BESTEHT AUS:

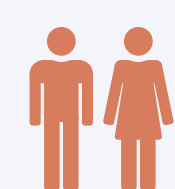
55%  
PLASMA

44%  
ROTEN  
BLUTKÖRPERCHEN

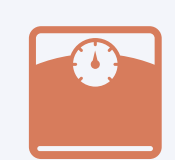
1%  
WEISSEN BLUTKÖRPERCHEN  
UND BLUTPLÄTTCHEN

### WER KANN PLASMA SPENDEN

SPENDER SOLLTEN:



MIND. 18 JAHRE ALT SEIN



50 KG WIEGEN



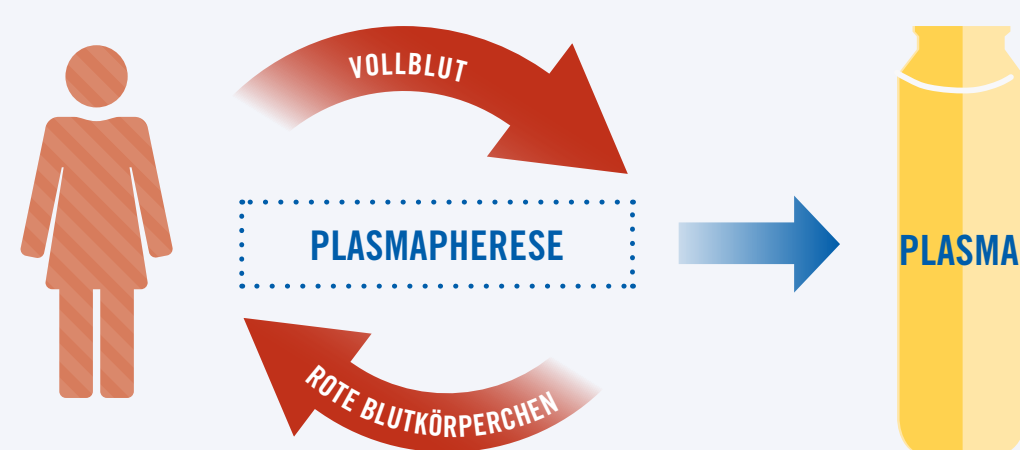
ÄRZTLICH UNTERSUCHT WERDEN



NEGATIV AUF SPEZIFISCHE VIREN GETESTET SEIN

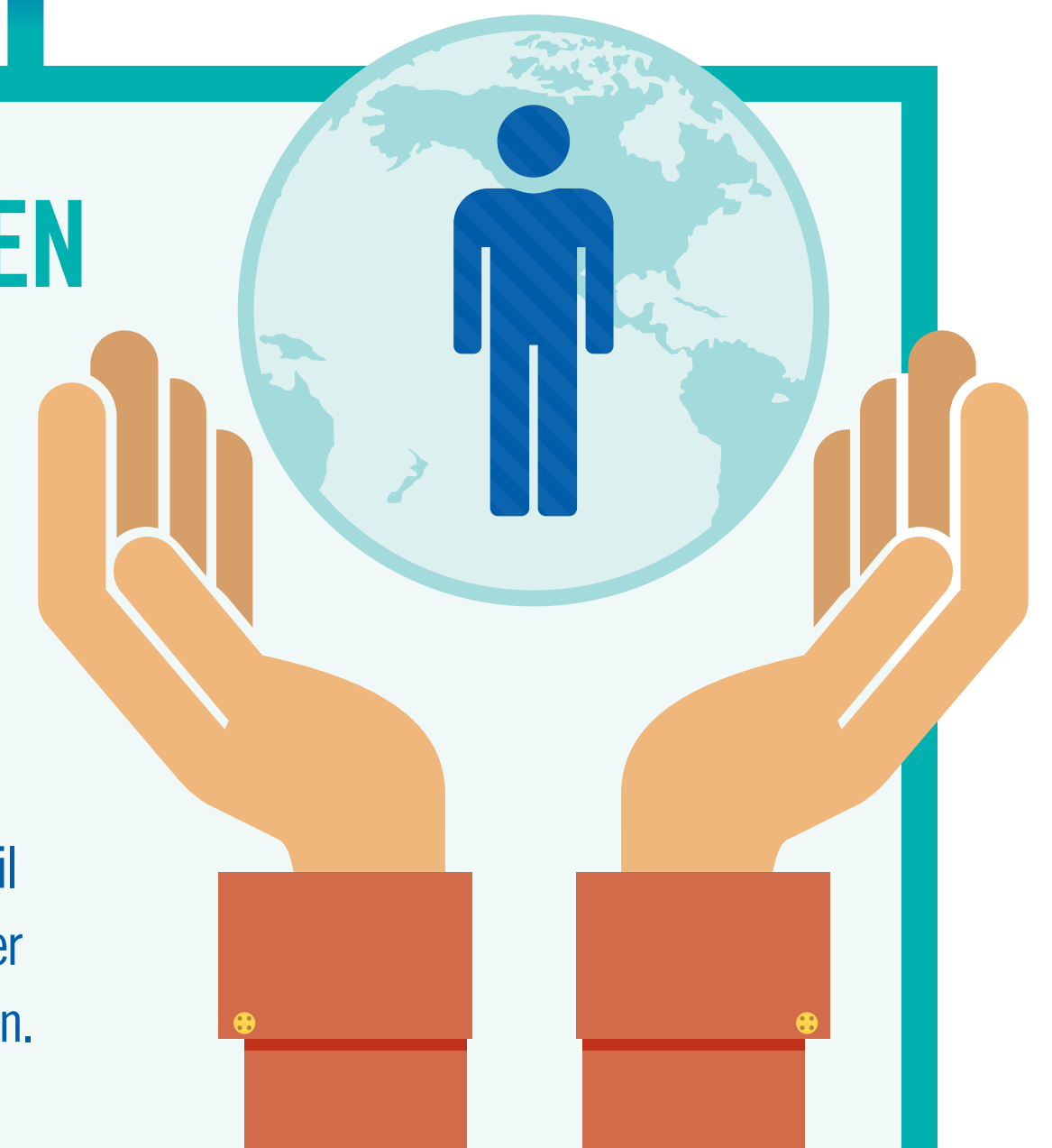
### WIE WIRD MEIN PLASMA ENTNOMMEN?

Plasma wird durch **PLASMAPHERESE** gewonnen. Bei diesem Verfahren wird das Plasma von den zellulären Blutbestandteilen getrennt, die dem Körper anschließend wieder zurückgeführt werden.



### IST PLASMASPENDEN SICHER?

Jeden Tag spenden Tausende von Menschen auf **SICHERE** Weise Plasma. Die Plasmaspende wird von qualifiziertem Personal in einem streng **REGULIERTEN, MEDIZINISCHEN UMFELD** durchgeführt. Alle Geräte für die Plasmaspende sind steril und die Komponenten, die mit dem Spender in Kontakt kommen, sind Einwegmaterialien.



### WIE LANGE DAUERT EINE PLASMASPENDE?



# IHRE SPENDE ZÄHLT!

Es ist **WICHTIG**, dass gesunde Spender Plasma spenden, weil...

JEDES JAHR MEHR ALS

1200:



Plasmaspenden benötigt werden, um **EINEN HÄMOPHILIEPATIENTEN** zu behandeln.

MEHR ALS

130:



Plasmaspenden benötigt werden, um **EINEN PATIENTEN MIT EINEM PRIMÄREN IMMUNDEFEKT** zu behandeln.

MEHR ALS

900:



Plasmaspenden benötigt werden, um einen Patienten mit **ALPHA-1-ANTITRYPSINMANGEL** zu behandeln.

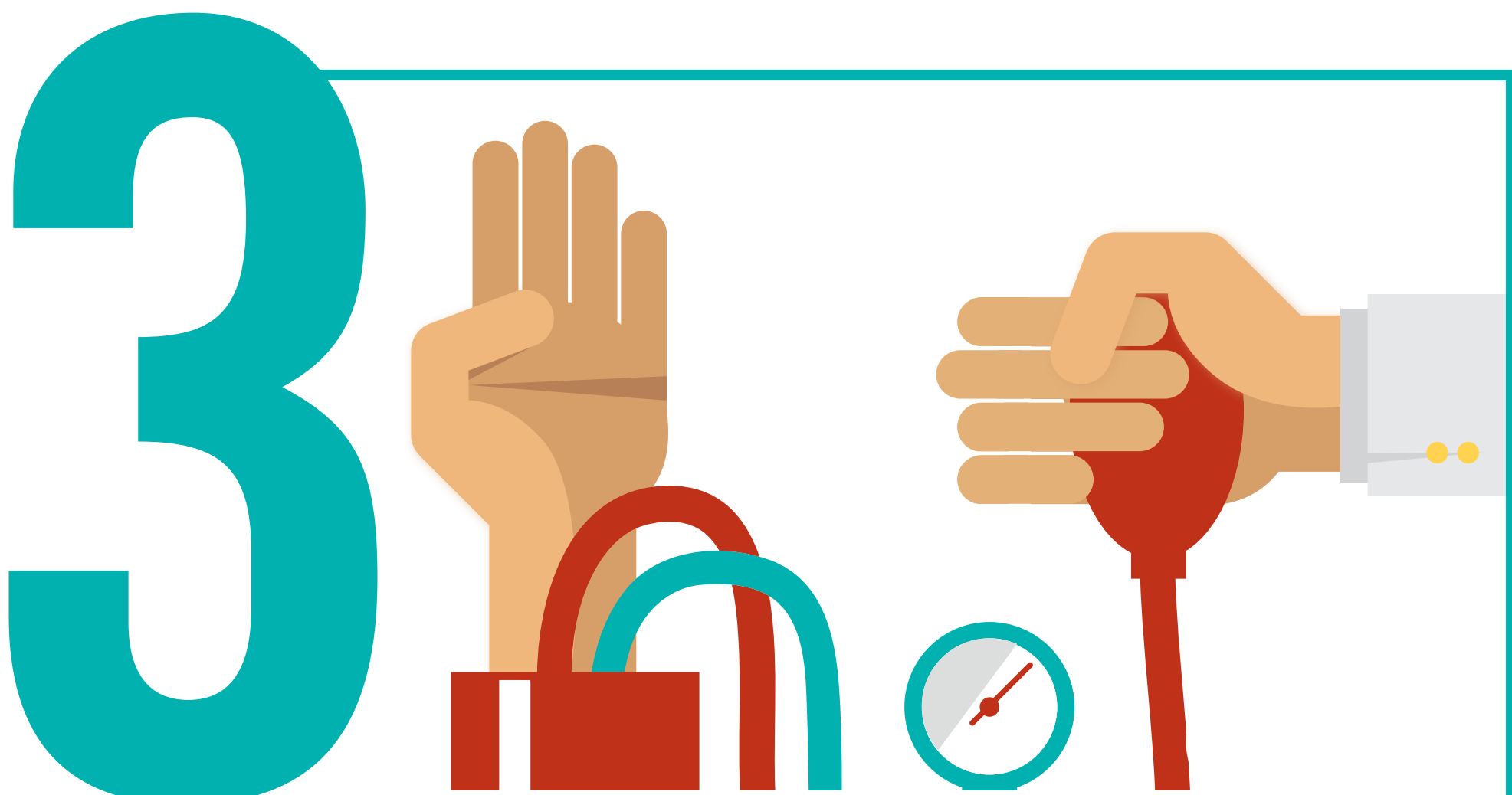
# WAS GESCHIEHT, WENN SIE PLASMA SPENDEN:



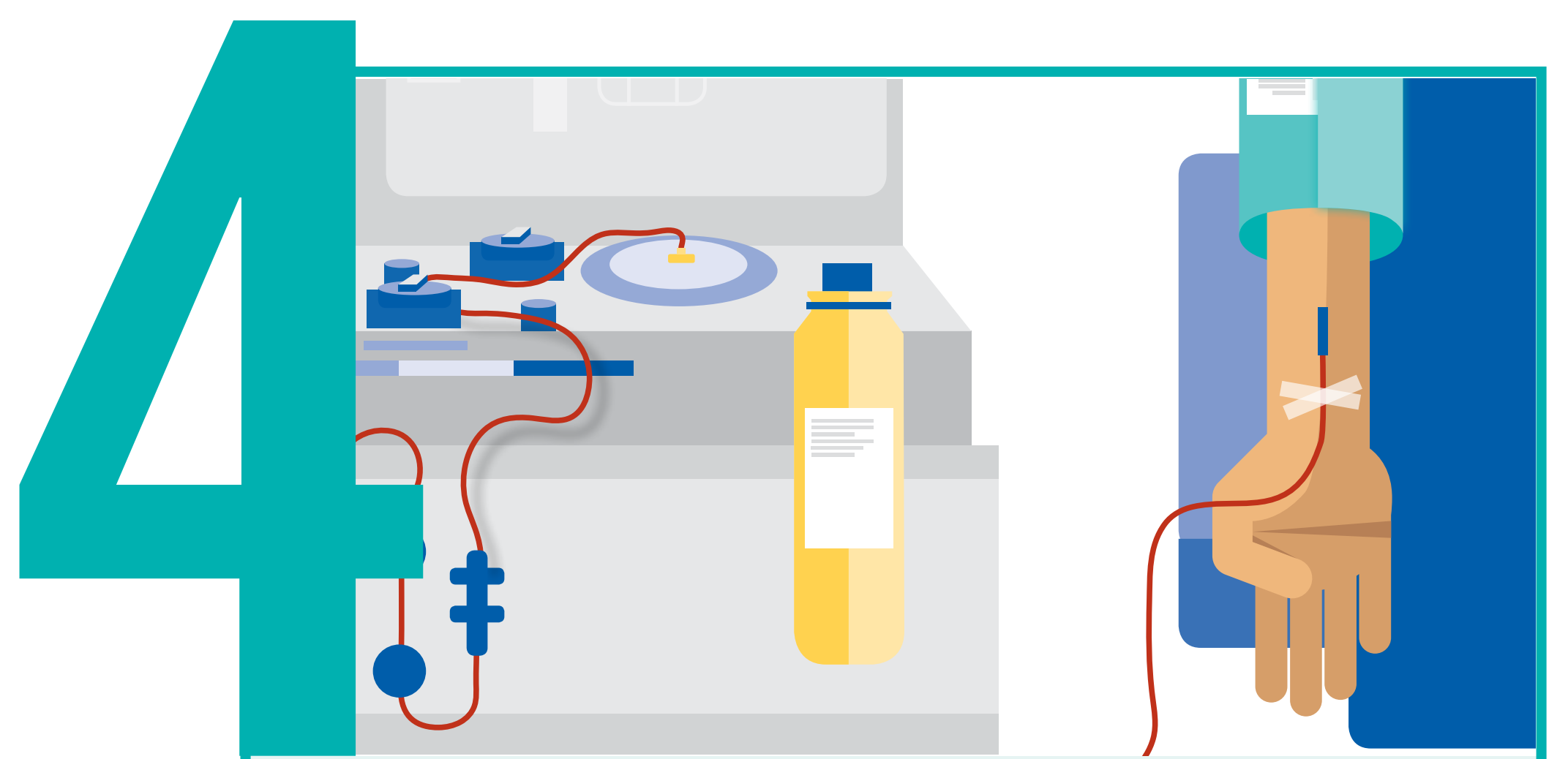
Der Spender **MELDET** sich an der Rezeption an und **LEGT EINEN AMTLICHEN LICHTBILDAUSWEIS** mit dem Nachweis seiner aktuellen Adresse vor.



Der Spender füllt einen kurzen **GESUNDHEITSFRAGEBOGEN FÜR NEUSPENDER** aus.



Der Spender wird einer ärztlichen Untersuchung und einem ersten Bluttest unterzogen.



Plasma wird durch **PLASMAPHERESE** gespendet. Während dieses Vorgangs wird Vollblut entnommen, das Plasma wird in einem Beutel oder einer Flasche gesammelt und die restlichen Blutanteile werden dem Spender wieder zugeführt.



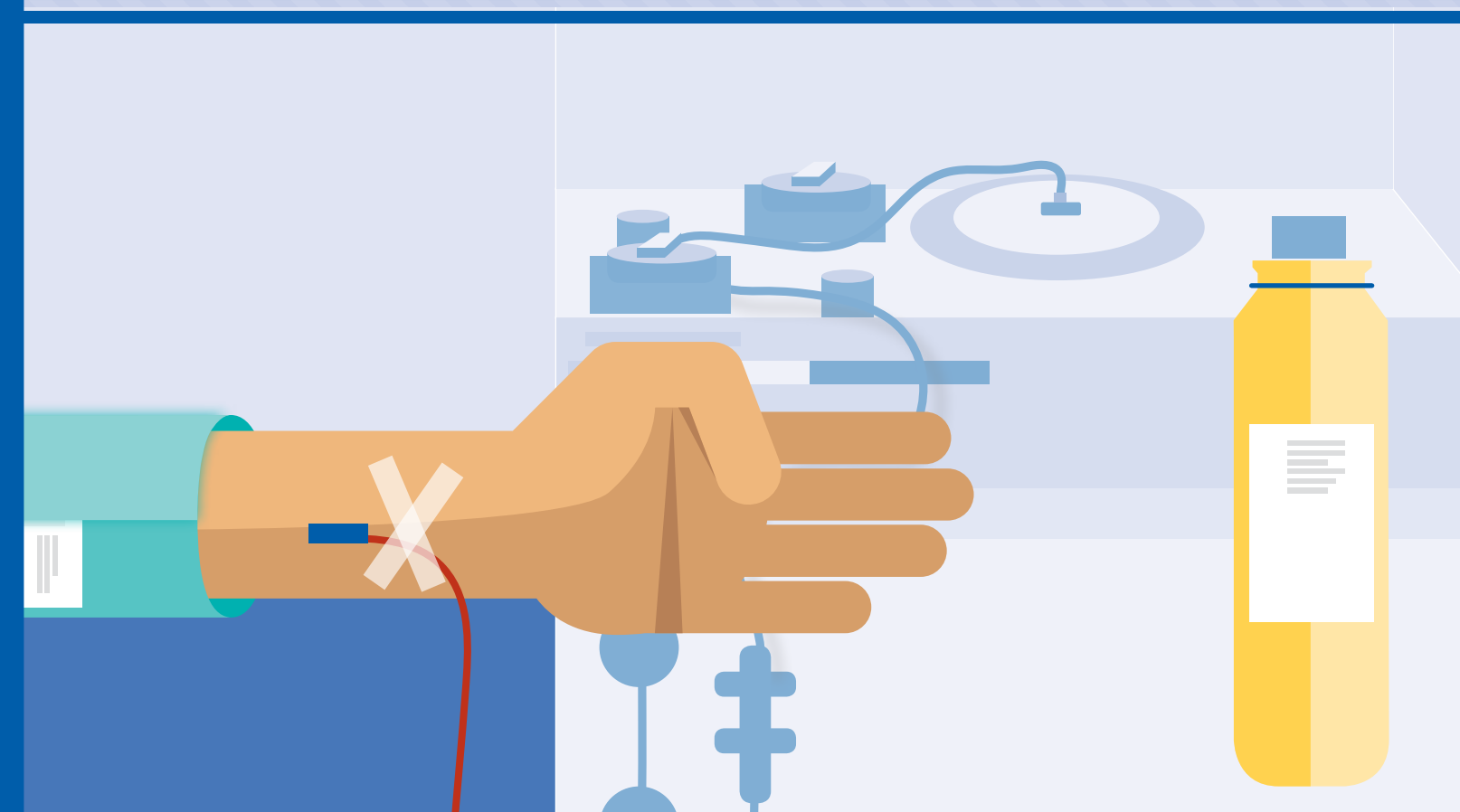
Jede Plasmaspende wird mit einer **KENNNUMMER VERSEHEN**, um die **RÜCKVERFOLGBARKEIT** während des gesamten Herstellungsprozesses zu ermöglichen.



Ein neuer Spender muss innerhalb von 6 Monaten zum Zentrum zurückkehren und erneut Plasma spenden, bevor die Spenden zur **HERSTELLUNG LEBENSRETTENDER THERAPIEN** verwendet werden können. Der Spender **MUSS SICH DARÜBER HINAUS** zweimal unabhängig voneinander **ÄRZTLICH UNTERSUCHEN LASSEN UND NEGATIV AUF VIREN GETESTET WERDEN, DIE ÜBER DAS BLUT ÜBERTRAGEN WERDEN KÖNNTEN**, bevor er ein qualifizierter Spender wird. Dadurch wird sichergestellt, dass das Plasma nur von gesunden und engagierten Spendern stammt.

# SO WIRD IHR PLASMA ZU EINEM MEDIKAMENT:

**1**



Die **HERSTELLUNG VON MEDIKAMENTEN AUS PLASMAPROTEINEN IST LANGWIERIG UND KOMPLEX**. Es dauert bis zu **ZWÖLF MONATE** von der Spende bis zur Herstellung des fertigen Präparates, mit dem Patienten behandelt werden können.

**2**



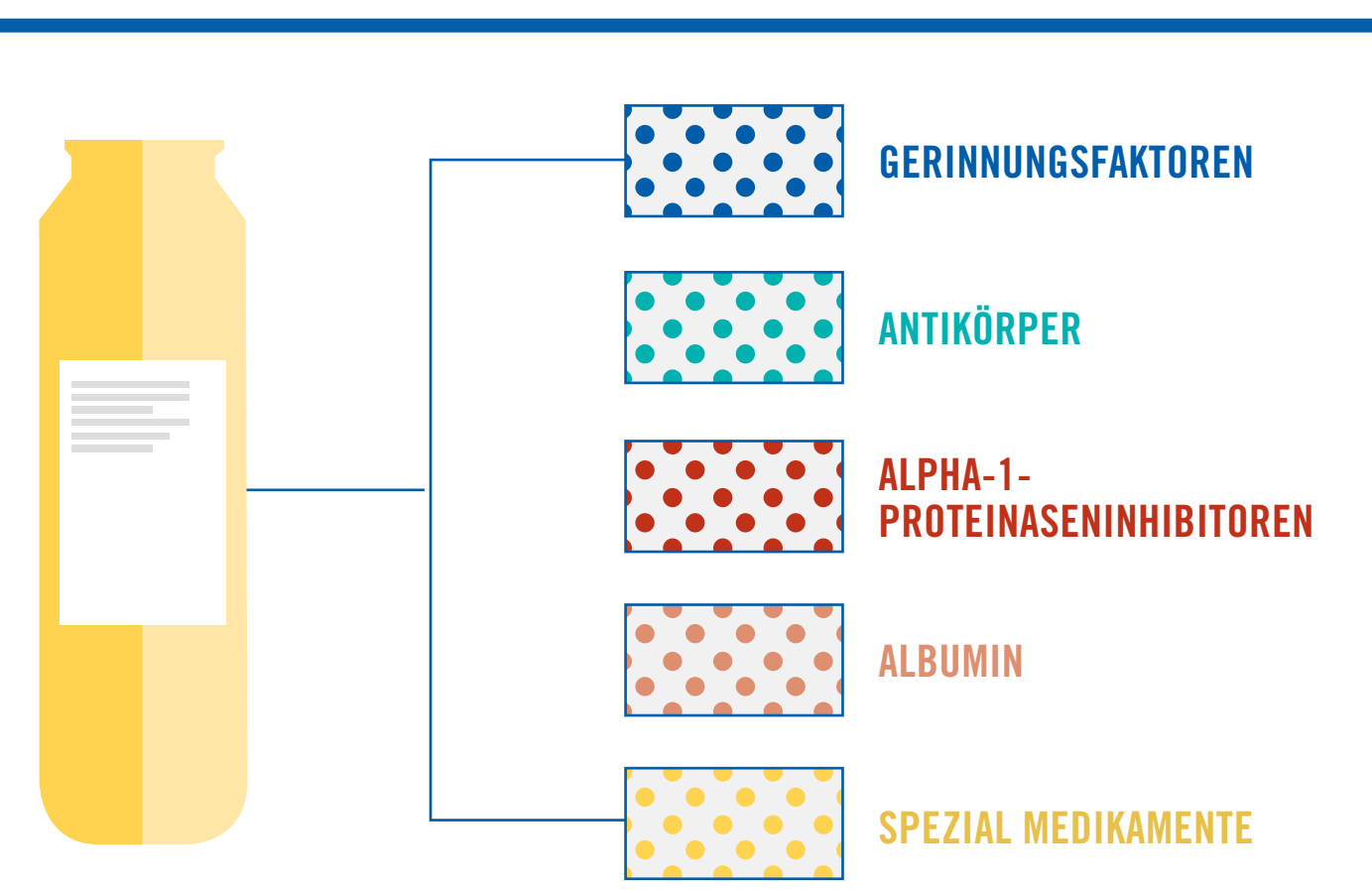
Das Plasma **WIRD AUF VIREN GETESTET**, die Infektionen über das Blut übertragen könnten.

**3**



Jede Plasmaspende wird **60 TAGE LANG GEFRIERGELAGERT**, bevor sie mit anderen Plasmaspenden zur weiteren Verarbeitung zusammen geführt wird. Dieses Ausgangsmaterial, bestehend aus vielen Einzelspenden, wird **ERNEUT GETESTET**, bevor der eigentliche **HERSTELLUNGSPROZESS, DIE SOGENANNT FRAKTIONIERUNG**, beginnt.

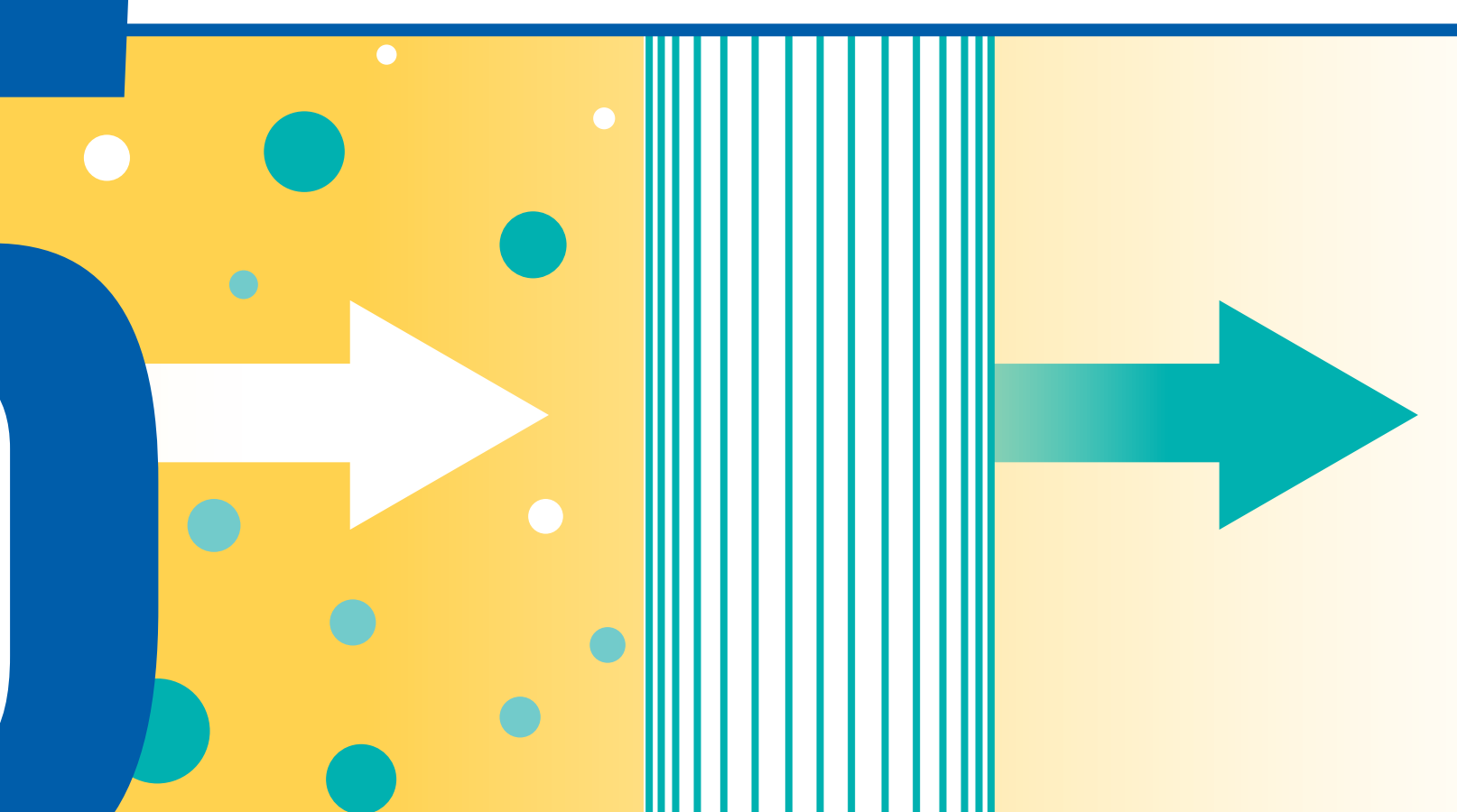
**4**



Während der **HERSTELLUNG** werden **THERAPEUTISCHE PROTEINE** aus dem Plasma **EXTRAHIERT**.

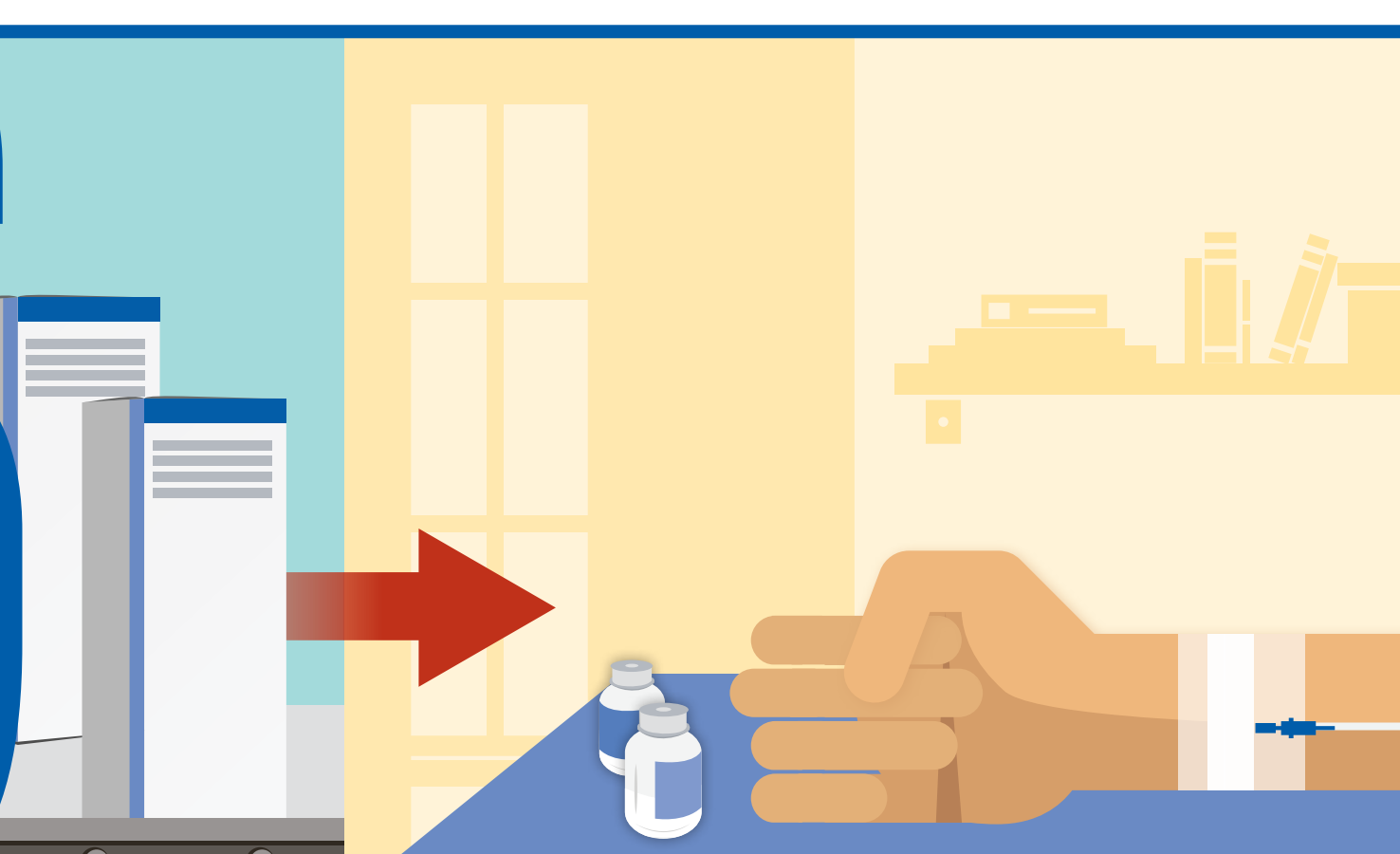
- GERINNUNGSFAKTOREN
- ANTIKÖRPER
- ALPHA-1-PROTEINASEINHIBITOREN
- ALBUMIN
- SPEZIAL MEDIKAMENTE

**5**



Durch Abreicherungsverfahren werden die therapeutischen Plasmaproteine **GEREINIGT, UM UNERWÜNSCHTE PROTEINE** und **EVENTUELL VORHANDENE VIREN ZU ENTFERNEN**.

**6**



Die fertigen Präparate werden verpackt, etikettiert und verteilt. Der **PATIENT ERHÄLT DAS PLASMAPROTEIN-MEDIKAMENT**.