

# ZACHRAŇUJTE ŽIVOTY

## STANTE SE DÁRCEM PLAZMY JIŽ DNES!

### CO JE TO PLAZMA?

PLAZMA JE PRŮHLEDNÁ, SLÁMOVĚ ZBARVENÁ, TEKUTÁ SLOŽKA KRVE, která zbývá po odstranění červených krvinek, bílých krvinek a krevních destiček.

VAŠE KREV SE SKLÁDÁ Z:

**55%**  
PLAZMY

**44%**  
ČERVENÝCH  
KRVINEK

**1%**  
BÍLÝCH KRVINEK A  
KREVŇÍCH DESTIČEK

### KDO MŮŽE PLAZMU DAROVAT?

DÁRCI MUSEJÍ:

- BÝT STARŠÍ OSMNÁCTI LET
- VÁŽIT ALESPŮŇ **50** KG
- BÝT ZDRAVOTNĚ VYŠETŘENÍ
- MÍT NEGATIVNÍ VÝSLEDKY TESTŮ NA KONKRÉTNÍ VIRY

### JAK BUDETE MOU PLAZMU ODEBÍRAT?

Plazma se odebírá procesem zvaným **PLAZMAFERÉZA** během které se plazma oddělí z Vaší krve a červené krvinky jsou Vám vráceny zpět do těla.



### JE DAROVÁNÍ PLAZMY BEZPEČNÉ?

Plazmu každodenně **BEZPEČNĚ DARUJÍ** tisíce lidí. Odběr plazmy provádí vyškolený personál v přísně **REGULOVANÉM KLINICKÉM PROSTŘEDÍ**. Sada na odběr plazmy je sterilní a na jedno použití.



### JAK DLOUHO TRVÁ ODBĚR KREVNÍ PLAZMY?



## NA VAŠEM DAROVÁNÍ ZÁLEŽÍ!

Je **NEZBYTNÉ**, aby plazmu darovali dobrovolní a zdraví dárce, protože...

KAŽDÝ ROK  
JE TŘEBA VÍCE NEŽ

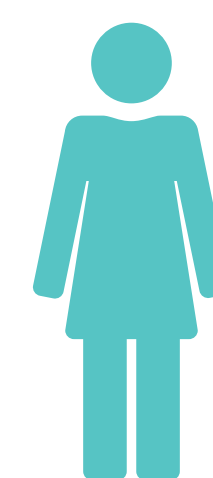
**1200:**



1200 darů plazmy na léčbu  
JEDNOHO PACIENTA s HEMOFILIÍ.

VÍCE NEŽ

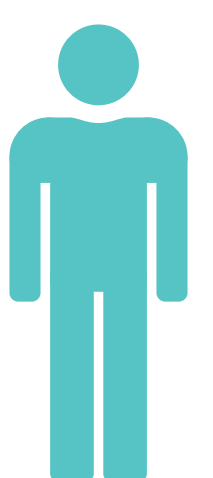
**130:**



130 darů plazmy na léčbu  
JEDNOHO PACIENTA s PRIMÁRNÍ  
IMUNITNÍ NEDOSTATEČNOSTÍ.

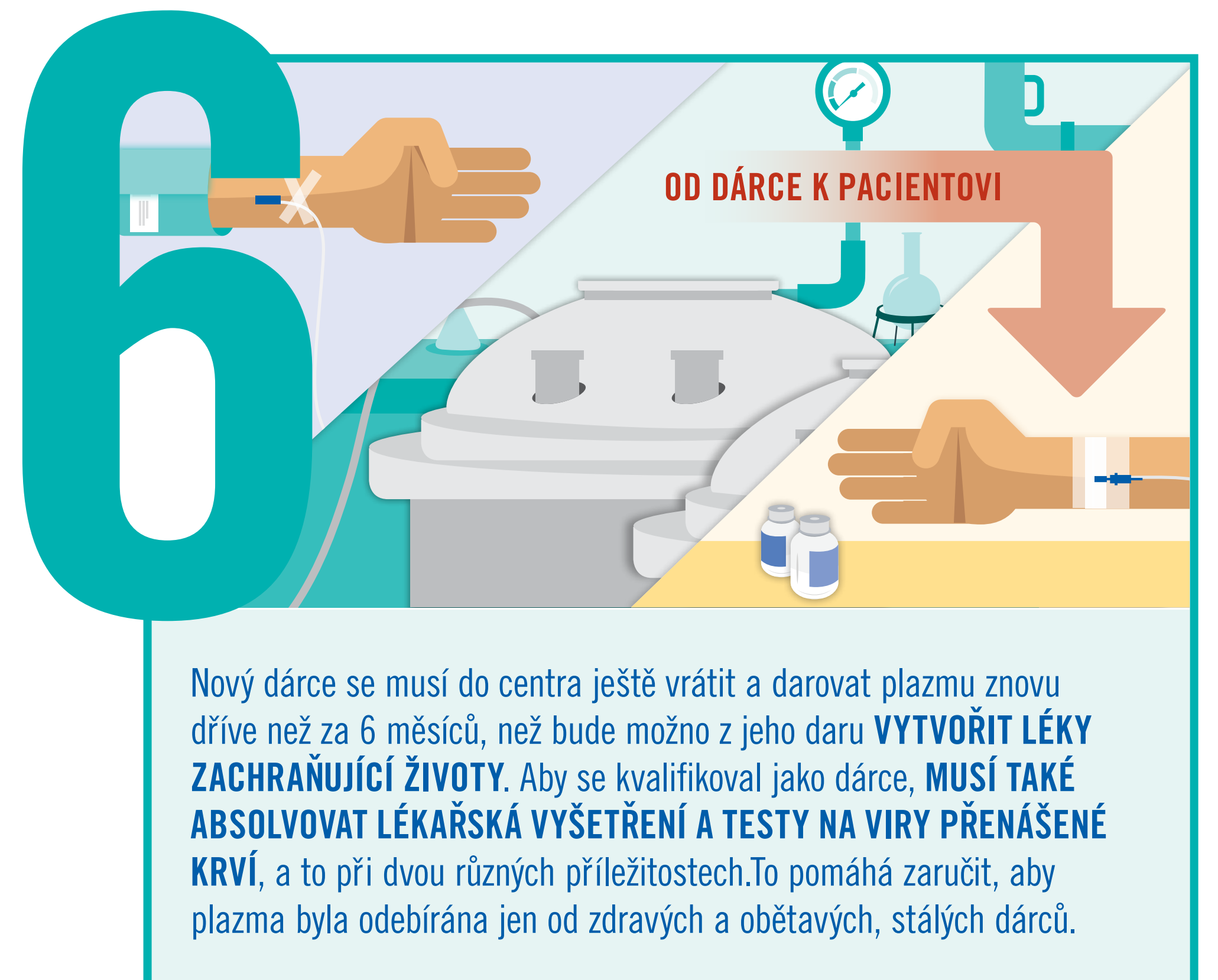
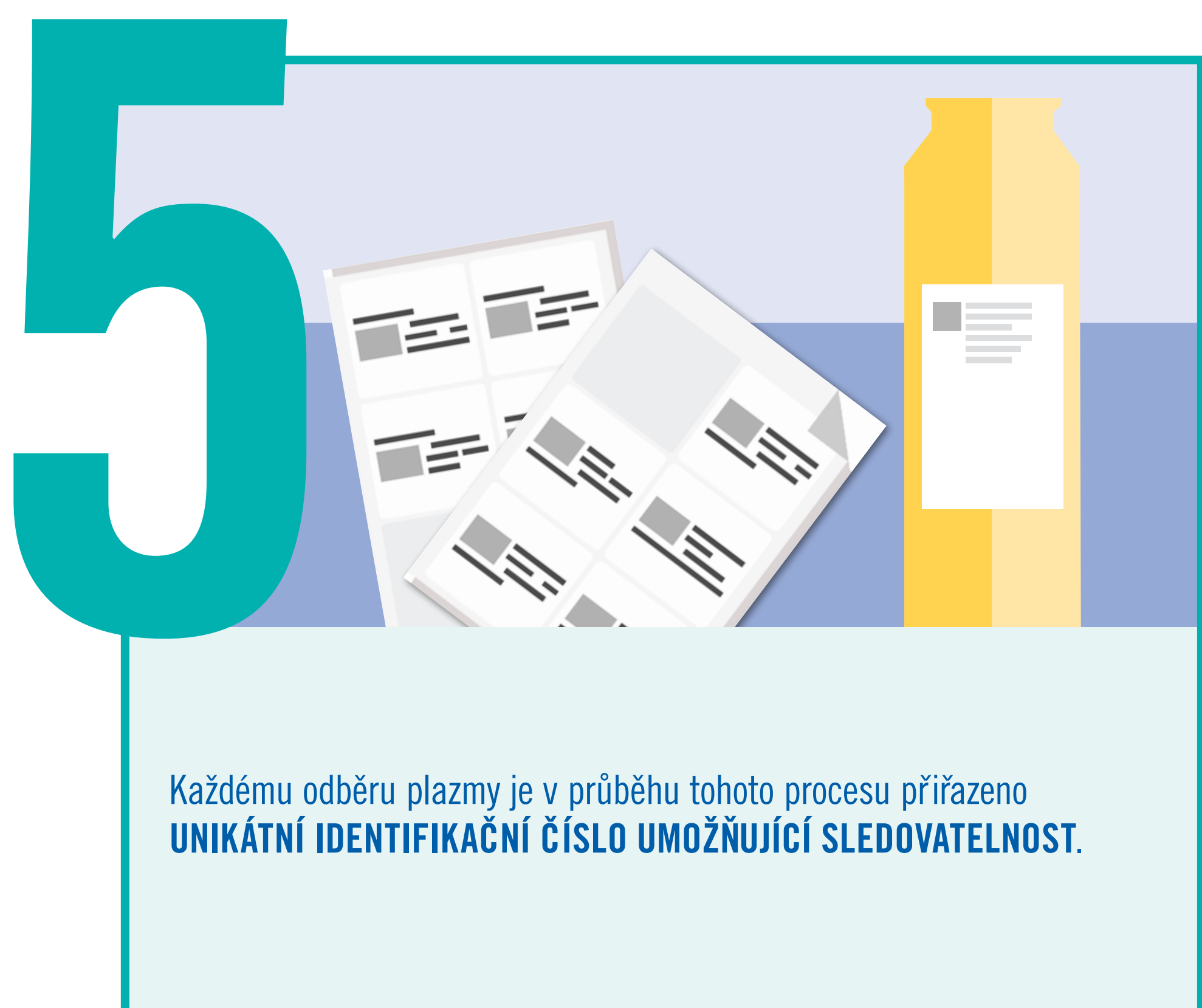
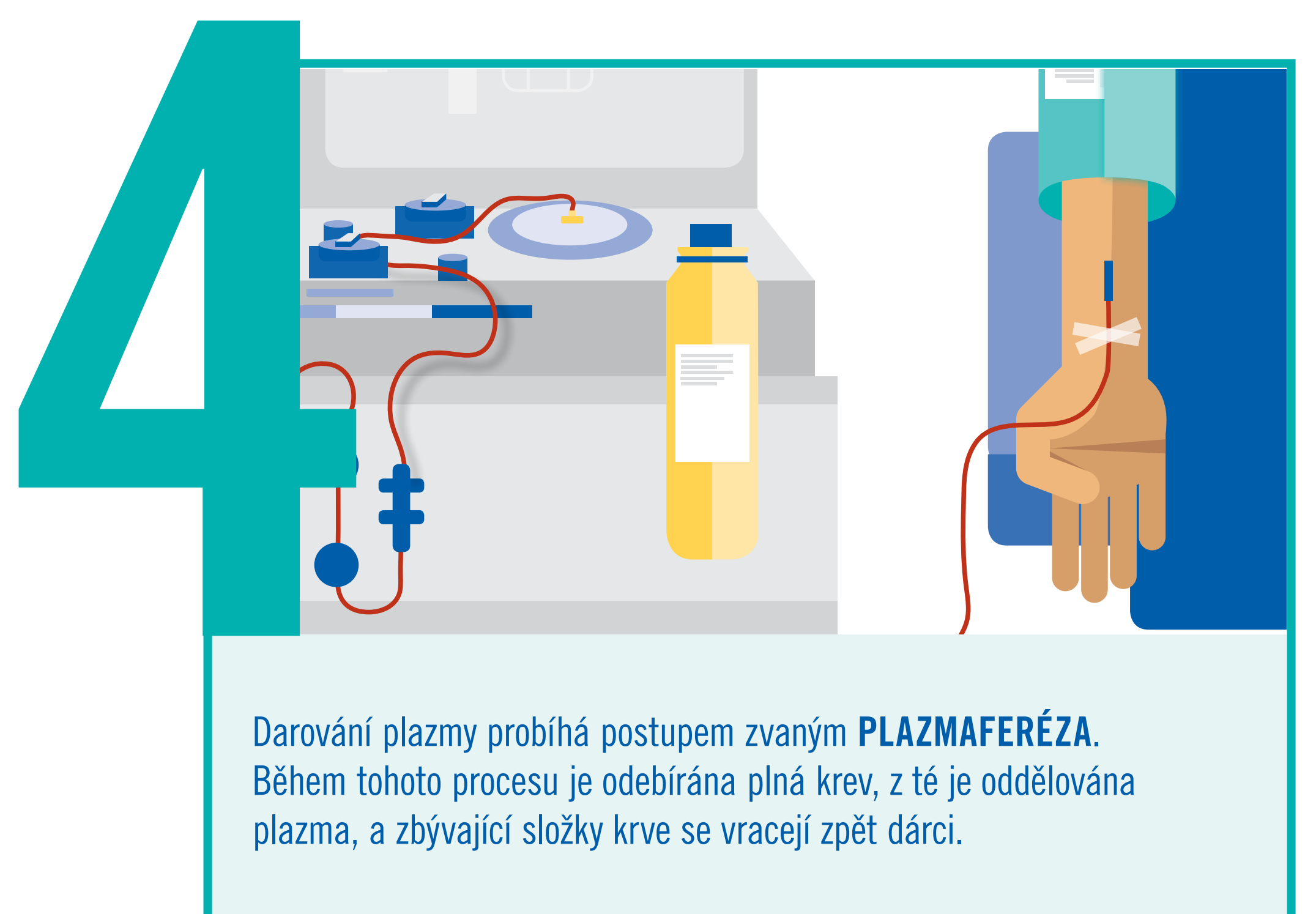
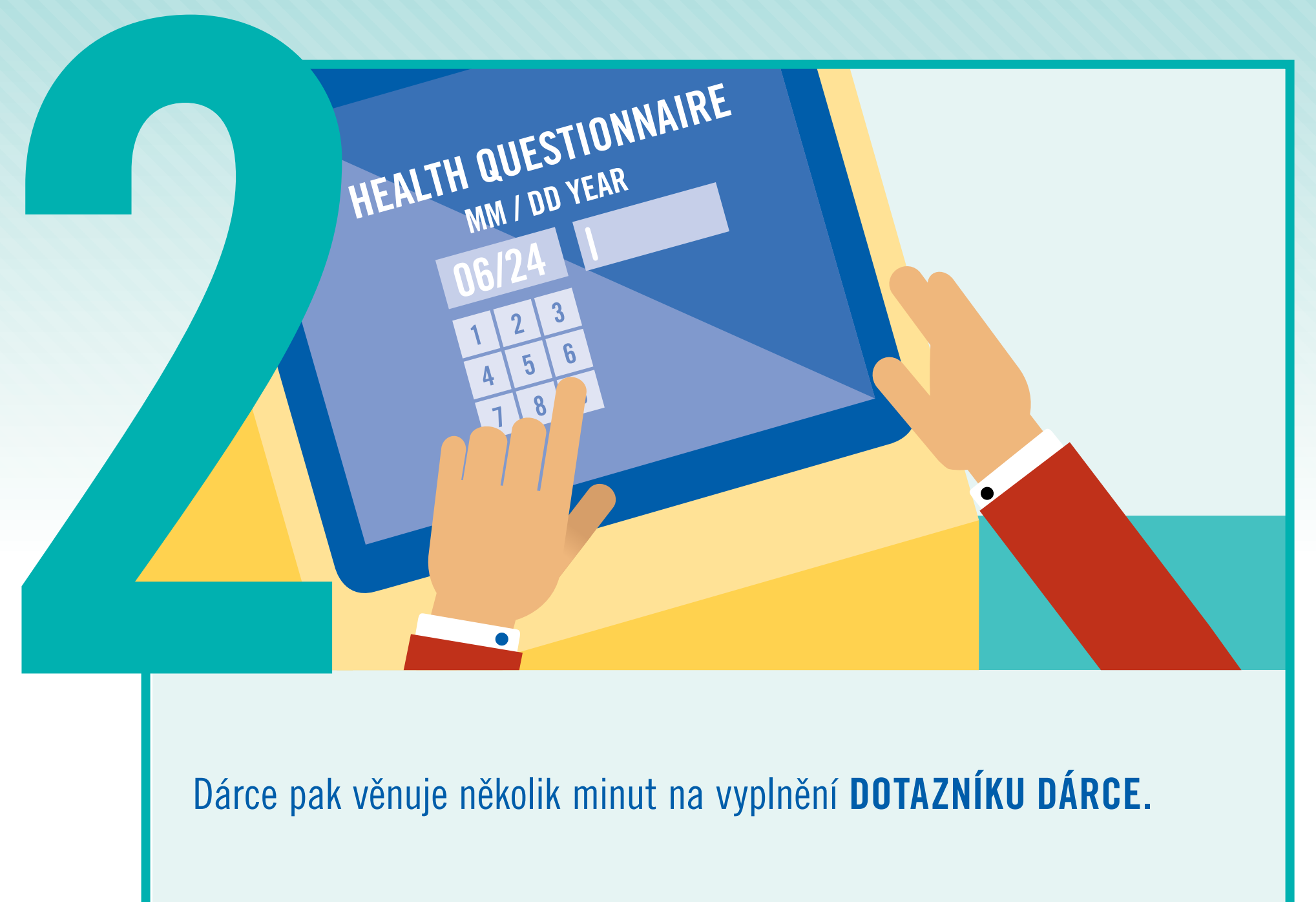
VÍCE NEŽ

**900:**



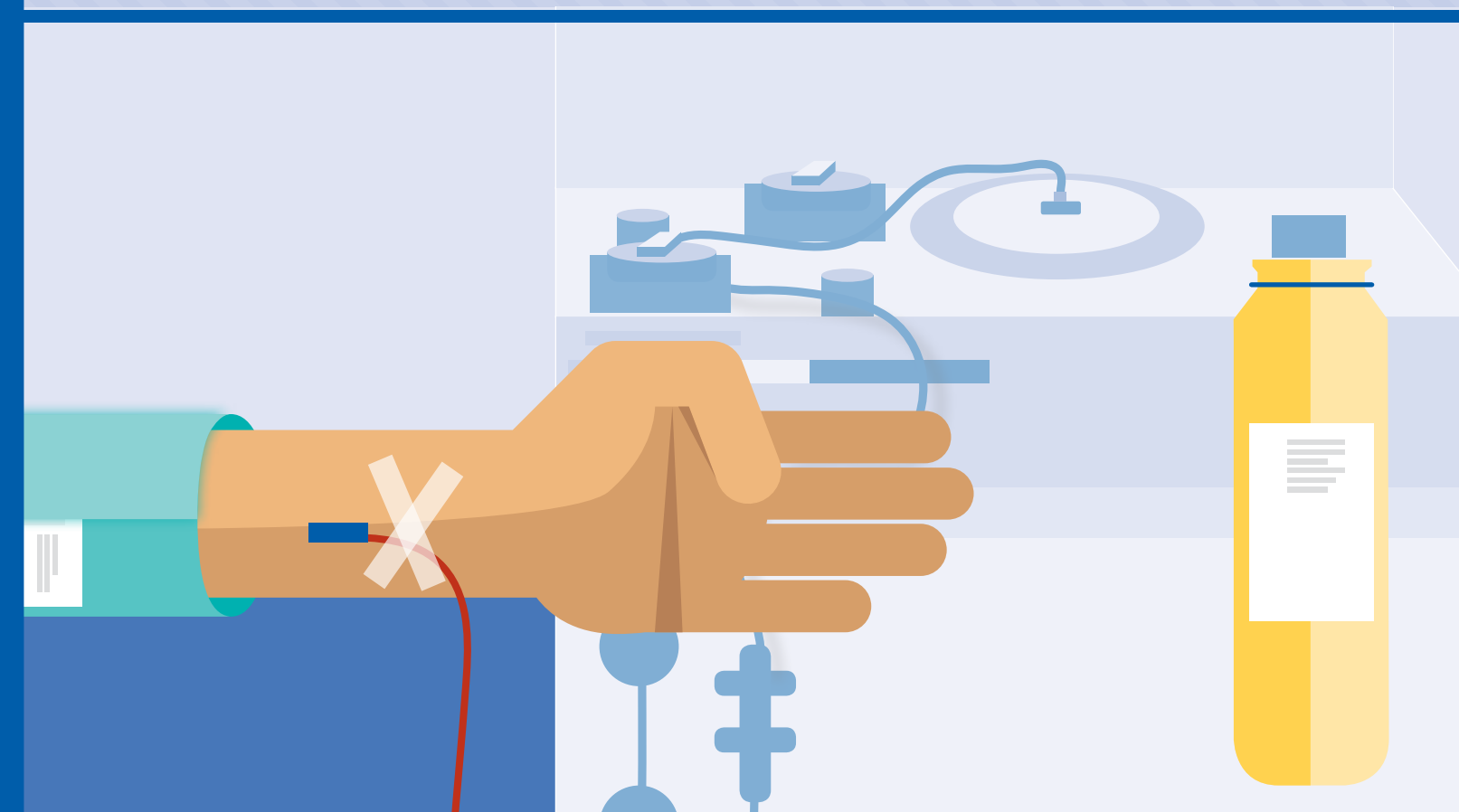
900 darů plazmy na léčbu  
JEDNOHO PACIENTA s ALPHA-1.

# JAK TO PROBÍHÁ, KDYŽ JDETE DAROVAT PLAZMU:



# JAK SE Z VAŠÍ PLAZMY STANĚ LÉK:

**1**



**VÝROBA LÉČEBNÝCH PROSTŘEDKŮ S PLAZMATICKÝMI BÍLKOVINAMI JE ZDLOUHAVÁ A NÁROČNÁ.** Od darování plazmy do doby, kdy je lék získaný z plazmy připraven k podání pacientům, uplyne až **DVANÁCT MĚSÍCŮ**.

**2**



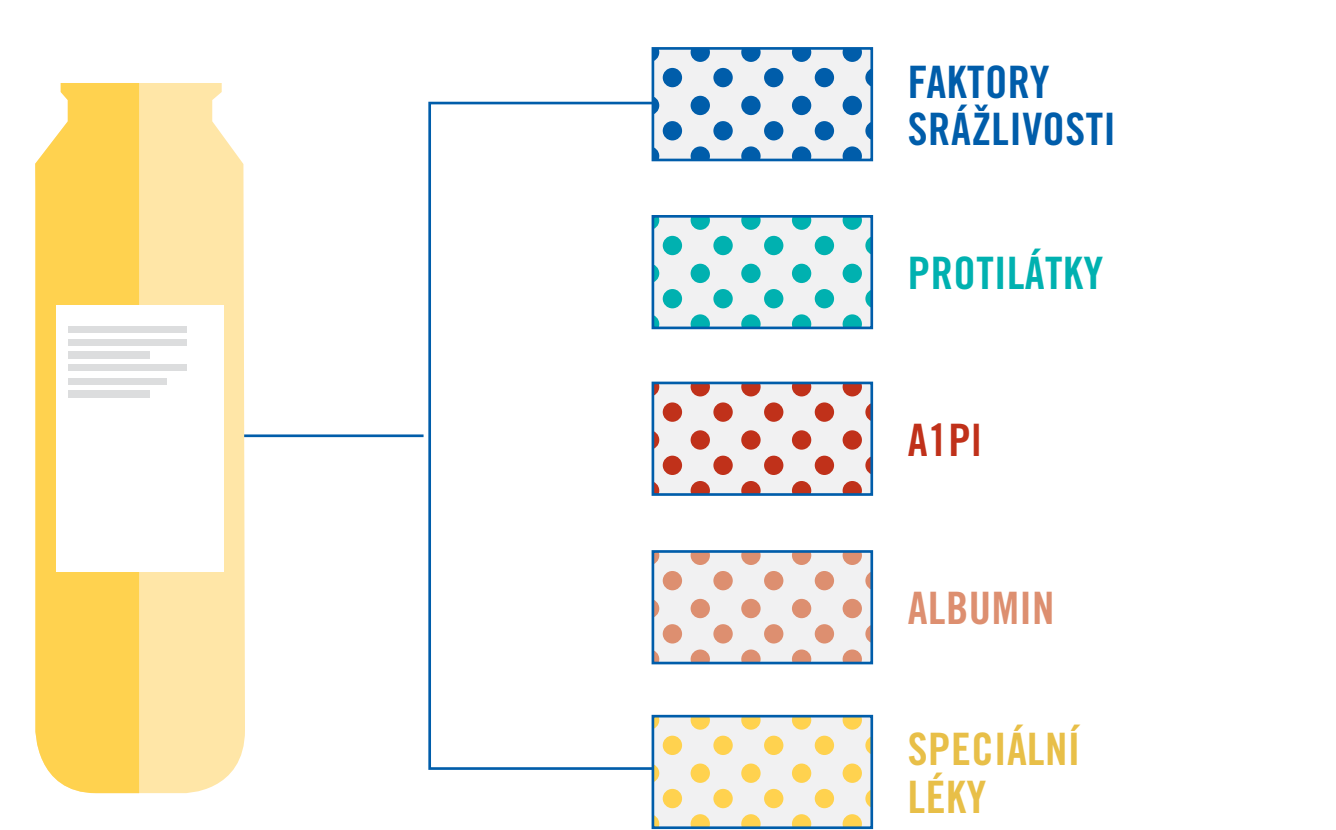
Plazma je **OTESTOVÁNA NA PŘÍTOMNOST VIRŮ**, o nichž je známo, že přenášejí infekce krví.

**3**



Každý odběr plazmy je nejprve přechováván **60 DNÍ VE ZMRZLÉM STAVU**, než je sloučen s krevní plazmou darovanou dalšími dárči. Takto sloučená plazma je **ZNOVU OTESTOVÁNA** a poté **ZAČÍNÁ FRAKCIONACE**.

**4**



- FAKTORY SRÁŽLIVOSTI
- PROTILÁTKY
- AIPI
- ALBUMIN
- SPECIÁLNÍ LÉKY

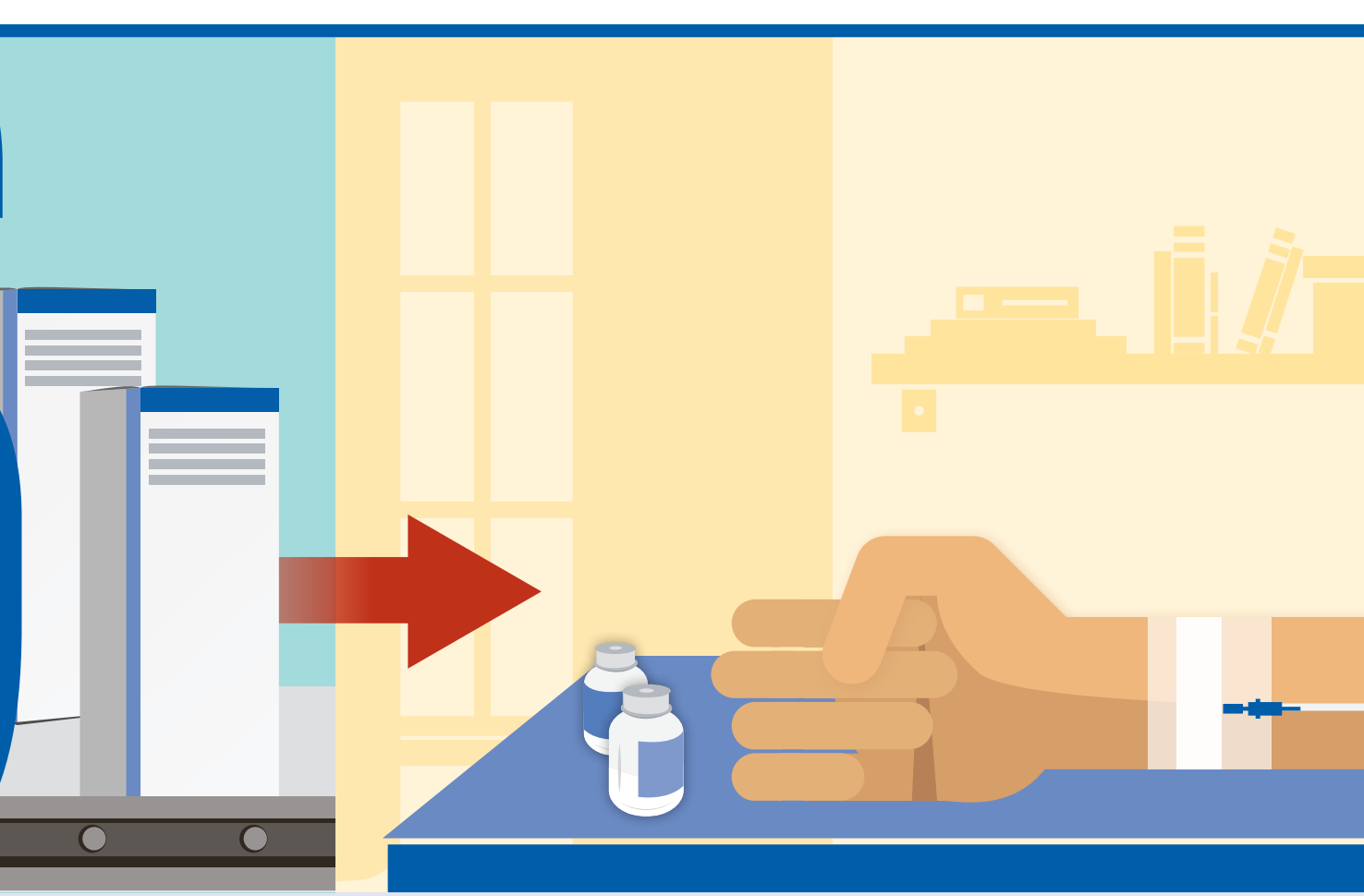
**FRAKCIONACÍ SE** z plazmy **EXTRAHUJÍ BÍLKOVINY POUŽÍVANÉ K LÉČBĚ**.

**5**



Frakce bílkovin plazmy jsou pak v rámci dalších výrobních kroků **PŘEČIŠTĚNY PRO ODSTRANĚNÍ NEŽÁDOUCÍCH BÍLKOVIN** a **ZBAVENY PŘÍPADNÝCH VIRŮ**.

**6**



Produkty jsou pak zabaleny, označeny a distribuovány. **PACIENTOVI JE PODÁN LÉK S PLAZMATICKÝMI BÍLKOVINAMI**.